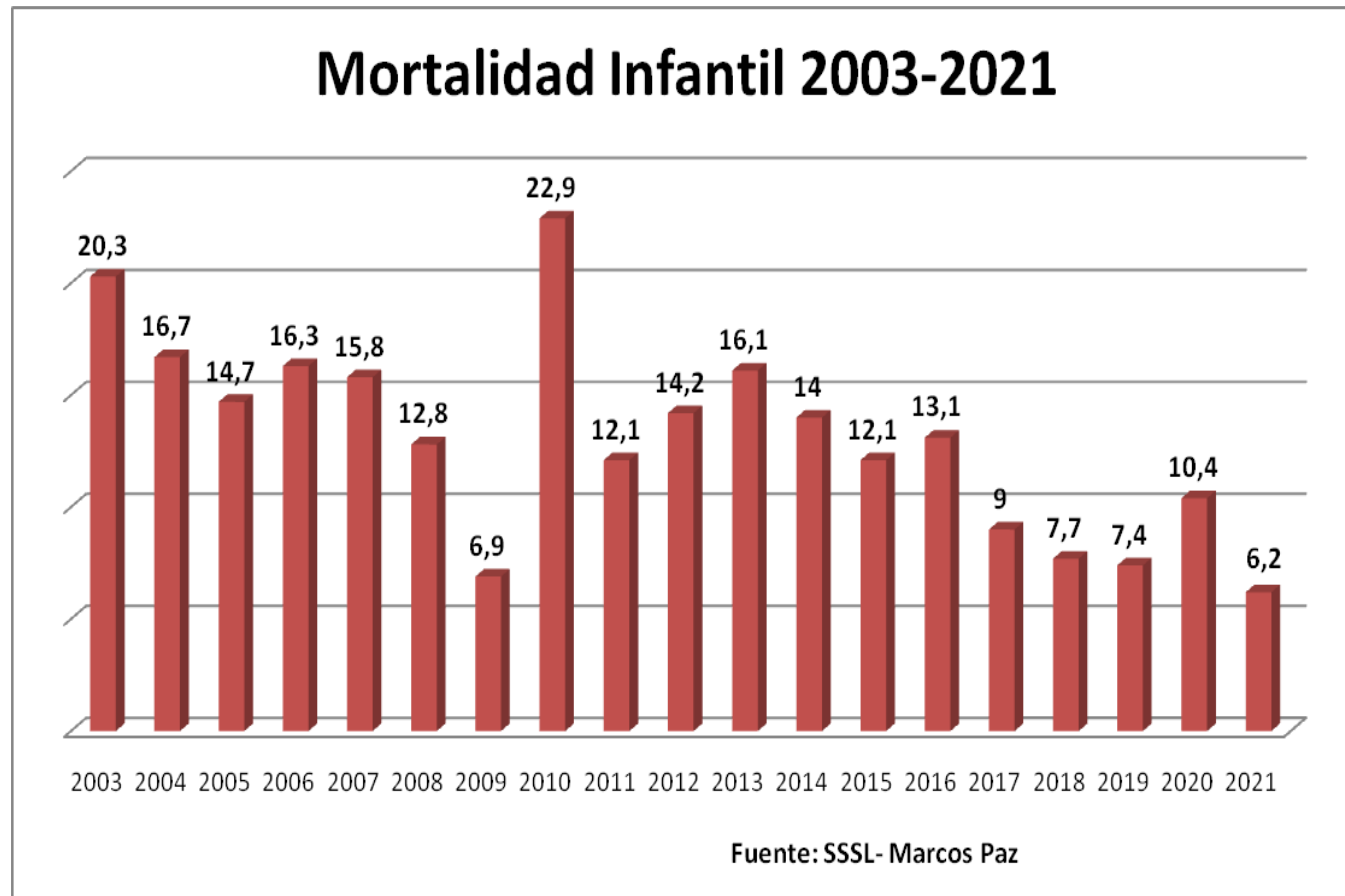
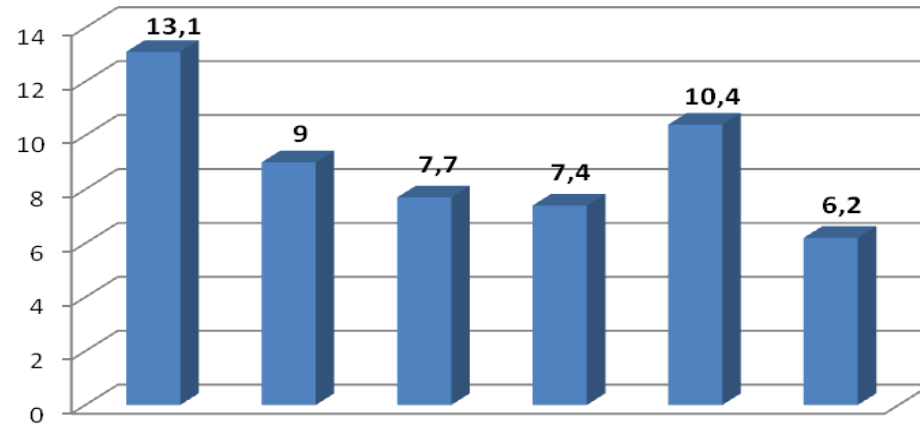


Evolución de la Tasa de Mortalidad Infantil 2003-2021 Marcos Paz, Region Sanitaria VII

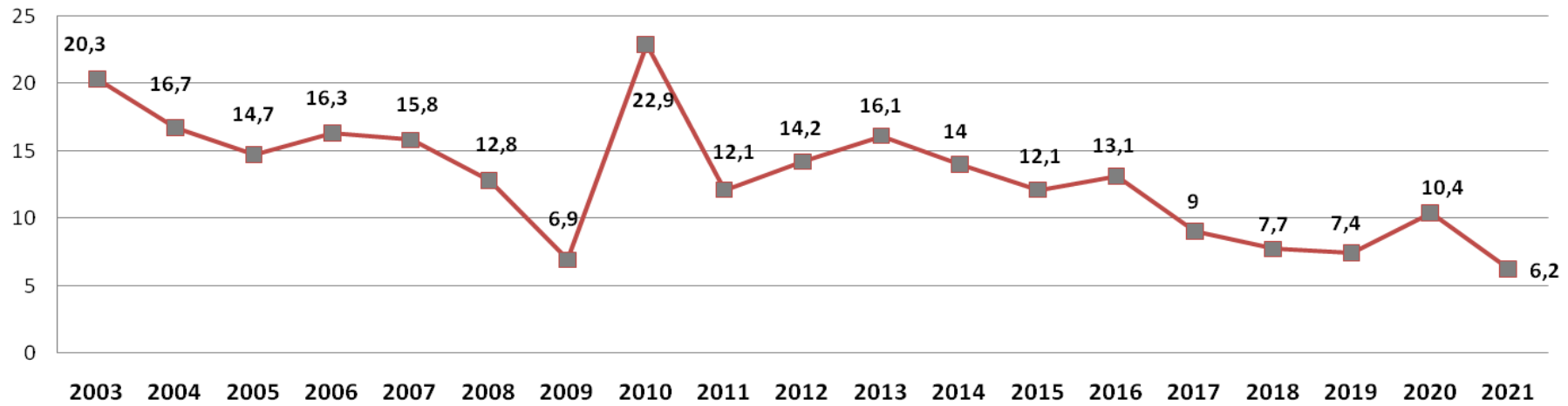
Mortalidad Infantil	
2003	20,3
2004	16,7
2005	14,7
2006	16,3
2007	15,8
2008	12,8
2009	6,9
2010	22,9
2011	12,1
2012	14,2
2013	16,1
2014	14
2015	12,1
2016	13,1
2017	9
2018	7,7
2019	7,4
2020	10,4
2021	6,2



Año	Nacidos vivos	Menores de 1 año	TMI
2016	1143	15	13,1
2017	1218	11	9
2018	1171	9	7,7
2019	1077	8	7,4
2020	864	9	10,4
2021	801	5	6,2



Mortalidad Infantil 2003-2021

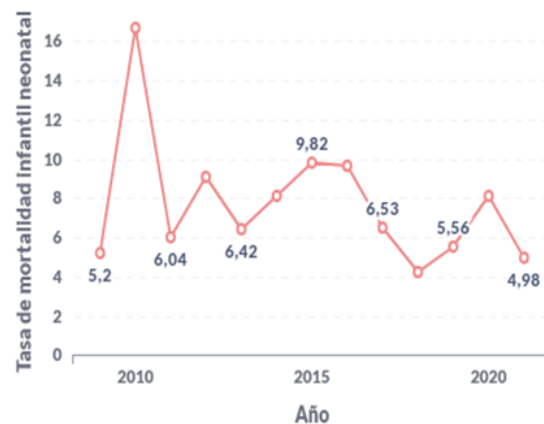


Tasa de Mortalidad Infantil Marcos Paz 2021

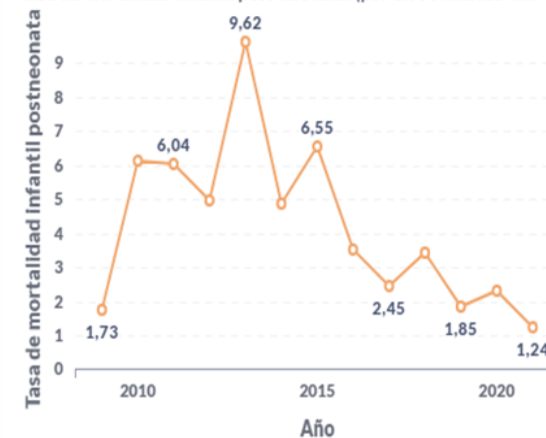
Tasa de mortalidad infantil (por 1.000 nacidos vivos)



Tasa de mortalidad infantil neonatal (por 1.000 nacidos vivos)



Tasa de mortalidad infantil post-neonatal (por 1.000 nacidos vi...



Tasa de Mortalidad Neonatal

Es el número de muertes ocurridas en los primeros 27 días completos de vida en un periodo de tiempo cada 1.000 nacidos vivos en el mismo periodo de tiempo.

Tasa de Mortalidad Post-Neonatal

Es el número de muertes ocurridas desde los 28 a los 364 días completos de vida en un periodo de tiempo cada 1.000 nacidos vivos en el mismo periodo de tiempo.

Fuente:

Departamento de Estadísticas Vitales y Demográficas - Dirección de Estadística e Información en Salud (DEISBA) - Dirección Provincial de Estadística y Salud Digital (DPEYSD) - Ministerio de Salud de la Provincia de Buenos Aires.

